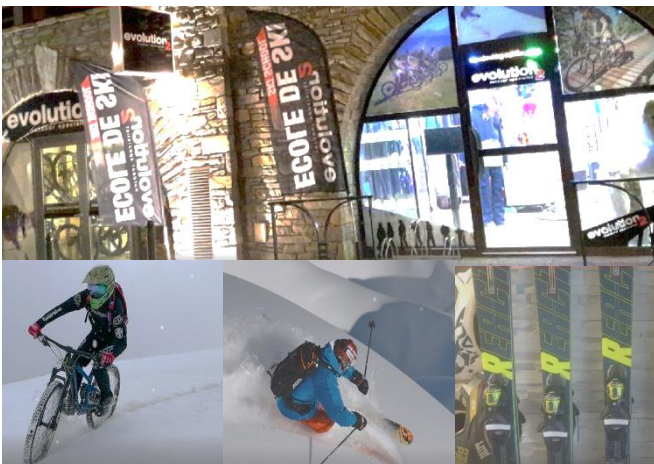


EVOLUTION 2 à Saint Lary Village est bien plus qu'une école de ski. La structure propose des **formules de cours de ski uniques et personnalisés**. Ces stages de ski sont à mi-chemin entre des cours collectifs et des leçons particulières.

Également, des **accompagnements en sorties raquettes** sont possibles, avec l'encadrement de moniteurs dotés d'une grande connaissance de l'environnement de la montagne, des différents chemins et formés à toutes les conditions de sécurité. De plus, l'établissement propose la **location de skis et de snowboards**, de dorsales, ainsi que le **gardiennage des skis, en pied de pistes, au Pla d'Adet** (Evolution 2 - galerie commerciale Edelweiss). De plus, le magasin propose la **location ou l'achat de VTT**. Véritable spécialiste du vélo, l'école de VTT à Saint Lary propose **des sorties en VTT électrique, enduro et VTT de descente** au cœur des Pyrénées.



Le poste souvent proposé dans ce magasin : un contrat de 4 mois pour la saison d'hiver. L'employeur accepte des profils débutants.

Technicien cycles / ski (H/F) => pour le site *Évolution 2* à Saint Lary village. *Auprès d'une équipe, les missions principales consistent à l'entretien du matériel de location cycles et ski, des réparations clients, distribution du matériel cycles et ski, l'accueil de la clientèle, la vente des cours de ski. Aptitudes demandées : capacité d'adaptation, autonomie, rigueur, travail en équipe et un bon contact clientèle, notamment auprès du public 5/12 ans.*



Le mot de M. RIBET, employeur, sur les qualités attendues concernant son futur salarié :

« Je recherche une personne sérieuse, investie dans son travail et la vie de l'entreprise, qui puisse être autonome à son poste et travailler en équipe ».